



REALISATION D'ETUDES ENVIRONNEMENTALES MENEES PAR SEANEO SUR LE MILIEU MARIN

COMBY CAROLINE

PROMOTION 2015-2017

STAGE DE 1^{ÈRE} ANNÉE

DATE : DU 20 JUIN 2016 AU 26 AOÛT 2016



SOMMAIRE

➤ PRÉSENTATION DE L'ORGANISME D'ACCUEIL

➤ PRÉSENTATION DU TRAVAIL ACCOMPLI

➤ EXEMPLE D'ÉTUDE : ECHANTILLONNAGE DU PLANCTON GÉLATINEUX DANS L'ESTUAIRE DE LA GIRONDE

➤ BILAN PERSONNEL



PRÉSENTATION DE SEANEO

PRÉSENTATION DU TRAVAIL RÉALISÉ

EXEMPLE D'ÉTUDE : L'ÉCHANTILLONNAGE DU PLANCTON GÉLATINEUX DANS L'ESTUAIRE DE LA GIRONDE
BILAN PERSONNEL

- SEANEO : BUREAU D'ÉTUDES SPÉCIALISÉ DANS L'ENVIRONNEMENT LITTORAL ET MARIN, LA PÊCHE ET L'AQUACULTURE
- EXPERTISE ENVIRONNEMENTALE RÉALISÉE POUR DIVERS ORGANISMES
- PRINCIPAL DOMAINE D'ACTIVITÉ : 80% DES ÉTUDES CORRESPONDENT AU MARCHÉ PUBLIQUE



PRÉSENTATION DE SEANEO

PRÉSENTATION DU TRAVAIL RÉALISÉ

EXEMPLE D'ÉTUDE : L'ÉCHANTILLONNAGE DU PLANCTON GÉLATINEUX DANS L'ESTUAIRE DE LA GIRONDE
BILAN PERSONNEL

- ÉTUDES RÉALISÉES SUR TOUT LE LITTORAL FRANÇAIS
- FONCTIONNEMENT DU BUREAU D'ÉTUDES EN TÉLÉTRAVAIL

TÉLÉTRAVAIL : ENSEMBLE DES ACTIVITÉS DE BUREAUTIQUE RÉALISÉES À DOMICILE, CONTACT PERMANENT VIA DES RÉUNIONS HEBDOMADAIRES PAR AUDIO OU VIDÉO CONFÉRENCES.

PRÉSENTATION DE SEANEO

PRÉSENTATION DU TRAVAIL RÉALISÉ

EXEMPLE D'ÉTUDE : L'ÉCHANTILLONNAGE DU PLANCTON GÉLATINEUX DANS L'ESTUAIRE DE LA GIRONDE
BILAN PERSONNEL

- 10 SEMAINES DE STAGE, 23 JOURNÉES PASSÉES SUR LE TERRAIN

➤ ACTIVITÉS DE BUREAUTIQUE

- RÉDACTION D'UN DOCUMENT DE SYNTHÈSE BIBLIOGRAPHIQUE
- TRAITEMENT DES DONNÉES
- ELABORATION D'UNE BASE DE DONNÉES
- RÉDACTION DE COMPTES RENDUS DE MISSIONS

18/07/2016

Approche bibliographique des caractéristiques de l'estuaire de la Gironde pour l'échantillonnage du plancton gélatineux



Marché CR-LNHE-2016-006

Rapport de campagne n°4

23 août 2016

Echantillonnage du plancton gélatineux dans l'estuaire de la Gironde

août 2016



Caroline Comby
RAPPORT À L'ATTENTION DE SEANEO

PRÉSENTATION DE SEANEO

PRÉSENTATION DU TRAVAIL RÉALISÉ

EXEMPLE D'ÉTUDE : L'ÉCHANTILLONNAGE DU PLANCTON GÉLATINEUX DANS L'ESTUAIRE DE LA GIRONDE
BILAN PERSONNEL

- UTILISATION DU LOGICIEL DE CARTOGRAPHIE MAPINFO

Localisation des stations d'échantillonnage dans le havre de Carteret



Source de données :
SEANEO, 2016
Ortholittoral V2 (MEDDE, 2012)



0 250 500



Système de coordonnées : WGS-84
Réalisation : Comby Caroline, 01/09/16

PRÉSENTATION DE SEANEO

PRÉSENTATION DU TRAVAIL RÉALISÉ

EXEMPLE D'ÉTUDE : L'ÉCHANTILLONNAGE DU PLANCTON GÉLATINEUX DANS L'ESTUAIRE DE LA GIRONDE
BILAN PERSONNEL

➤ MISSIONS DE TERRAIN

1. SUIVI DES HERBIERS DE MAGNOLIOPHYTES MARINES DE L'ÉTANG DE SALSES-LEUCATE
2. CARTOGRAPHIE DES ESPÈCES DE SPARTINES PRÉSENTES DANS LA ZONE INTERTIDALE DU BASSIN D'ARCACHON
3. ÉCHANTILLONNAGE DES MACRODÉCHETS DÉPOSÉ PAS L'ESTUAIRE DE LA GIRONDE SUR SES BERGES
4. RÉALISATION DE PÊCHES STANDARDISÉE DCE POUR L'ÉTABLISSEMENT DE L'INDICE POISSON ELFI (ESTUARINE AND LAGOON FISH INDEX)
5. ECHANTILLONNAGE DU PLANCTON GÉLATINEUX DANS L'ESTUAIRE DE LA GIRONDE



Spartina anglica

EXEMPLE D'ÉTUDE : L'ÉCHANTILLONNAGE DU PLANCTON GÉLATINEUX DANS L'ESTUAIRE DE LA GIRONDE

BILAN PERSONNEL

CONTEXTE DE L'ETUDE

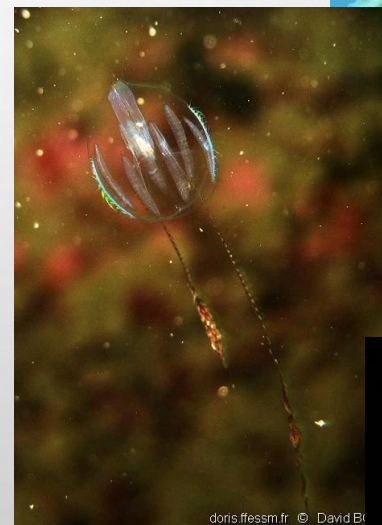
- PLANCTON GÉLATINEUX : ENSEMBLE DES ORGANISMES GÉLATINEUX FORMÉS PAR LES CNIDAIRES (MÉDUSES, A ET C) ET DES CTÉNAIRES (B).
- CLIENT : EDF
- ENJEUX : REFROIDISSEMENT DES RÉACTEURS NUCLÉAIRES

Rhizostoma pulmo, a



doris.ffesm.fr © Frédéric ANDRE

b, *Pleurobrachia pileus*



doris.ffesm.fr © David B

Maeotias marginata, c



EXEMPLE D'ÉTUDE : L'ÉCHANTILLONNAGE DU PLANCTON GÉLATINEUX DANS L'ESTUAIRE DE LA GIRONDE

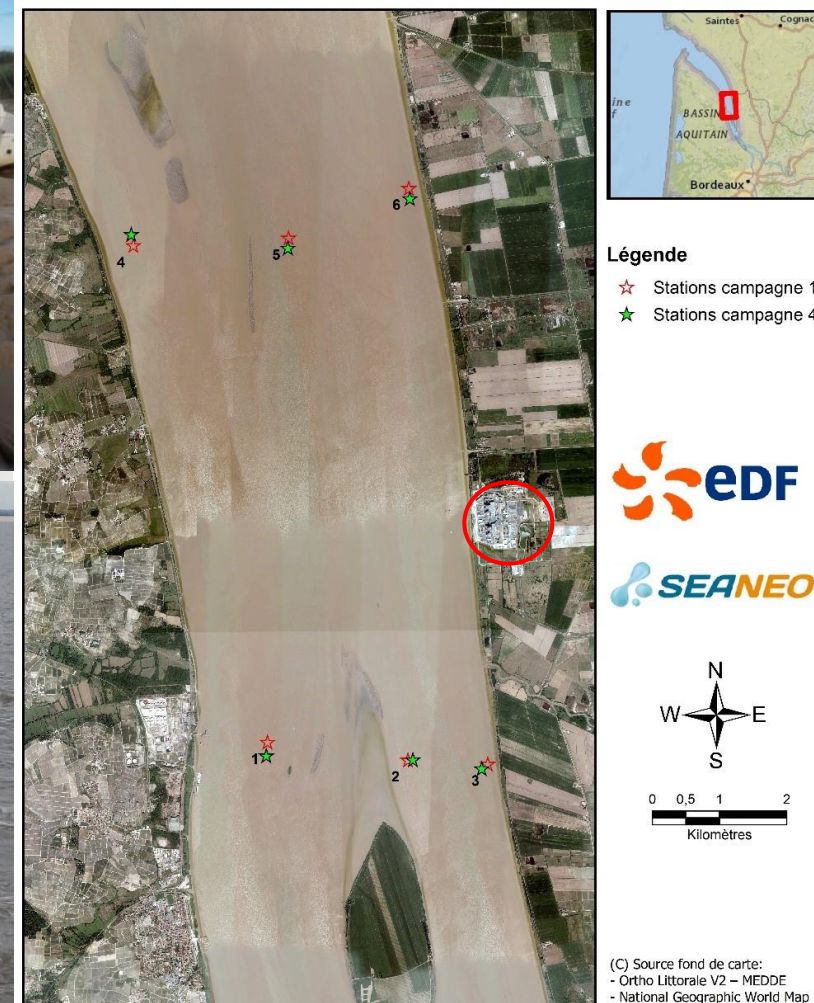
BILAN PERSONNEL

PROTOCOLE DE PRELEVEMENT

- PRÉLÈVEMENTS SUR 6 STATIONS, ENTRE LE FLOT DE MI-MARÉE ET LA PLEINE MER
- FILET FOURNI PAR EDF
- ÉCHANTILLONNAGE HORIZONTAL, À PROFONDEUR CONSTANTE, DURANT 5 MINUTES
- PRÉLÈVEMENTS STOCKÉS DANS DES BACS OU FLACONS



Localisation des stations d'échantillonnage du plancton gélatineux dans
l'estuaire de la Gironde
- Campagne 4 (23/08/2016) -



EXEMPLE D'ÉTUDE : L'ÉCHANTILLONNAGE DU PLANCTON GÉLATINEUX DANS L'ESTUAIRE DE LA GIRONDE

BILAN PERSONNEL

PROTOCOLE DE TRI

- TAMISAGE DES ÉCHANTILLONS
- MESURE DE LA BIOMASSE ET DU BIOVOLUME DES ÉCHANTILLONS.
- DÉNOMBREMENT ET IDENTIFICATION DES ESPÈCES
- RÉALISATION D'UN SOUS ÉCHANTILLONNAGE DE 50G SI NÉCESSAIRE

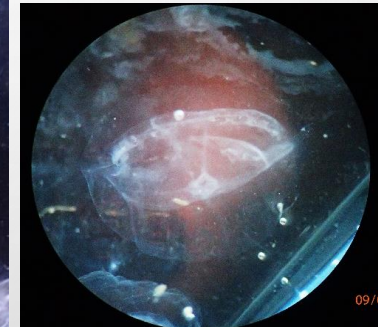
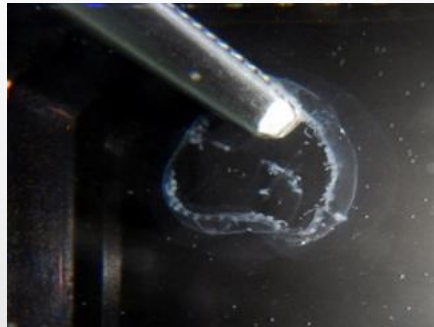
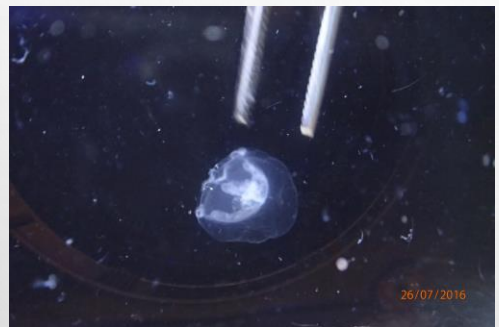
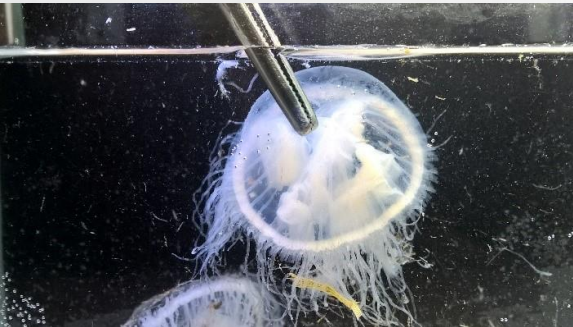


EXEMPLE D'ÉTUDE : L'ÉCHANTILLONNAGE DU PLANCTON GÉLATINEUX DANS L'ESTUAIRE DE LA GIRONDE

BILAN PERSONNEL

RESULTATS

- ESPÈCES IDENTIFIÉES



Maeotias marginata

Nemopsis bachei

Blackfordia virginica

Mnemiopsis leidyi

Eucheilota maculata

Salpidae

PRÉSENTATION DE SEANEO
PRÉSENTATION DU TRAVAIL RÉALISÉ
EXEMPLE D'ÉTUDE : L'ÉCHANTILLONNAGE DU PLANCTON GÉLATINEUX DANS L'ESTUAIRE DE LA GIRONDE

BILAN PERSONNEL

- INTÉRÊT POUR L'OCÉANOGRAPHIE RENFORCÉ
- DÉCOUVERTE DU FONCTIONNEMENT D'UN BUREAU D'ÉTUDES ET DE SES ENJEUX
- COMPÉTENCES ET CONNAISSANCES NOUVELLES DANS L'ENVIRONNEMENT MARIN

The background features a light gray gradient with several realistic water droplets of various sizes scattered in the corners. The droplets have highlights and shadows, giving them a three-dimensional appearance.

MERCI À TOUS LES MEMBRES DE SEANEO

ET MERCI POUR VOTRE ATTENTION