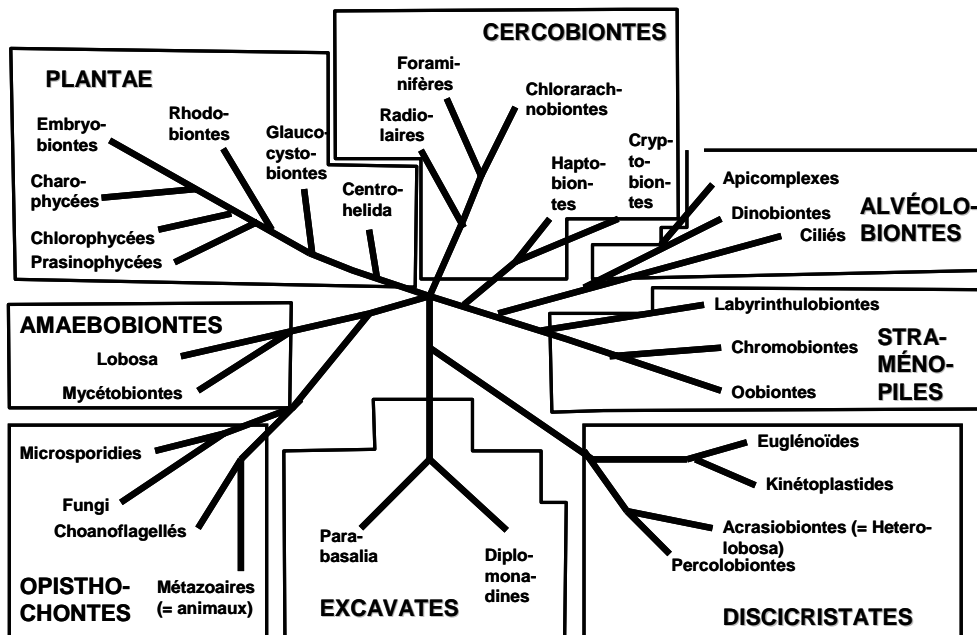


Examen de session de rattrapage (Juin 2006)

Questions posée par Charles F. Boudouresque

1. Chez les Eucaryotes, l'unicellularité est-elle un caractère ancestral ou dérivé ? Les Eucaryotes unicellulaires constituent-ils ou non un ensemble monophylétique ? Justifiez vos réponses.

2. Vous utiliserez l'arbre phylogénétique simplifié des Eucaryotes ci-dessous (sur la feuille en annexe, que vous insérerez dans votre copie) pour positionner les taxons dont toutes les espèces sont unicellulaires (une couleur), et ceux dont une partie seulement est unicellulaire (une autre couleur).



3. Donnez quelques caractères des Cryptobiontes (= Cryptophycées, Cryptomonadines) autres que les caractères communs à tous les Eucaryotes.

